

Fukushima Sakura Blossom

6Days3Nights by JL

เดินทาง 12-17 เมษายน 2566 (สงกรานต์)



Tokyo Fukushima

12 - 17 เมษายน 2566



6วัน 3คืน

- * นิกโก้ - ศาลเจ้าโทโชกุ
- * ชมซากุระ ณ สวนอะนะมิมะมะะ
- * ริมแม่น้ำชิโรอิชิ - ชมสวนปราสาทฟุนะโอะกะ
- * เทียวหมู่บ้านญี่ปุ่นโบราณโออุจิจุกุ - ทะเลสาบโกชิคินุมะ
- * ชมปราสาทสึรุกะ - ช้อปปิ้ง Sano Outlet - ตลาดอะเมโยโกะ
- * วัดอาซากุสะ - ช้อปปิ้งฮาราจุกุ - ช้อปปิ้งชินจุกุ

วัดอาซากุสะ



ช้อปปิ้งชินจุกุ

สงกรานต์ตรงวัน

ราคาท่านละ

65,900

นิกโก้ ศาลเจ้าโทโชกุ ชมซากุระ ณ สวนอะนะมิมะมะะ
ริมแม่น้ำชิโรอิชิ ชมสวนปราสาทฟุนะโอะกะ
เทียวหมู่บ้านญี่ปุ่นโบราณโออุจิจุกุ ทะเลสาบโกชิคินุมะ
ชมปราสาทสึรุกะ ช้อปปิ้ง Sano Outlet ตลาดอะเมโยโกะ
วัดอาซากุสะ ช้อปปิ้งฮาราจุกุ ช้อปปิ้งชินจุกุ

รายการทัวร์

วันที่ 12 เม.ย. กรุงเทพฯ สนามบินสุวรรณภูมิ (-/-/-)

19.00 น. พร้อมกันที่ **สนามบินนานาชาติสุวรรณภูมิ** ประตู 8 เคาน์เตอร์ R **สายการบินเจแปน แอร์ไลน์ (Japan Airline)** เจ้าหน้าที่ของบริษัทฯ คอยให้การต้อนรับ และอำนวยความสะดวกในการเช็คอิน

21.55 น. ออกเดินทางสู่เมืองโตเกียว ประเทศญี่ปุ่น โดยเที่ยวบินที่ **JL034**

วันที่ 13 เม.ย. สนามบินฮาเนดะ - นิกโก้ - ศาลเจ้าโทโชกุ - เมืองฟุคุชิม่า - สวนฮะนะมิยะมะ (-/L/D)

06.10 น. เดินทางถึง **สนามบินฮาเนดะ ประเทศญี่ปุ่น** นำท่านผ่านขั้นตอนการตรวจคนเข้าเมืองและศุลกากรเรียบร้อยแล้ว (เวลาที่ญี่ปุ่น เร็วกว่าเมืองไทย 2 ชั่วโมง กรุณาปรับนาฬิกาของท่านเพื่อความสะดวกในการนัดหมายเวลา) *****สำคัญมาก!! ประเทศญี่ปุ่นไม่อนุญาตให้นำอาหารสด จำพวกเนื้อสัตว์ พืช ผัก ผลไม้ เข้าประเทศ หากฝ่าฝืนมีโทษปรับและจับ**

07.30 น. นำท่านเดินทางสู่ **ศาลเจ้าโทโชกุ** (ใช้เวลาเดินทางประมาณ 2.30 นาที) ได้รับความรับรองเป็น **มรดกโลก จากองค์การยูเนสโก** เป็นศาลเจ้าประจำตระกูลโทกุงาวะที่โด่งดังในอดีตและยังเป็น **สุสานของโทกุงาวะ อิเอะยะสุ โขกุนผู้พลิกชะตาชีวิตของชาวญี่ปุ่น** พร้อมสักการะเทพเจ้าคุ้มครองและปกป้องลูกหลานของตระกูลและบรรดาผู้เลื่อมใส **ชมเจดีย์ 5 ชั้น** สถานที่รวบรวมพระธรรมคำสอน บทสวดมนต์ และสิ่งของมีค่า แล้วชมงานแกะสลัก อันเป็นโบราณวัตถุล้ำค่าที่มีมากกว่า 5,000 ชิ้น แล้วตื่นตากับ **ซุ้ม ประตูโยเมมง** อันเป็นสถาปัตยกรรมที่มีความสำคัญในแง่ประวัติศาสตร์ศิลปะของญี่ปุ่น และยังเป็นศิลปะชั้นเอกและมีชื่อเสียงของประเทศญี่ปุ่น นอกจากนี้ยังมีประติมากรรมที่เต็มเปี่ยมไปด้วยอารมณ์และจินตนาการอย่างมากมาย เช่น มังกร 100 หัว, แมวอนหลัง, มังกร หัวเราะ เป็นต้น ให้ท่านได้เลือกชมประทับใจบันทึกภาพความงามตามอัธยาศัย



หลังจากนั้นนำท่านเดินทางสู่เมือง **ฟุคุชิมะ(Fukushima)** (ใช้เวลาเดินทางประมาณ 3.30 ชม.) ซึ่งเป็นจังหวัดที่มีพื้นที่ขนาดใหญ่เป็นอันดับ 3 ของประเทศญี่ปุ่น ครอบคลุมพื้นที่ชายฝั่งมหาสมุทรแปซิฟิกแผ่ลึกกว้างเข้าไปยังเขตที่ราบสูงของภาคตะวันออกเฉียงเหนือของประเทศ ทำให้ฟุคุชิมะมีแหล่งท่องเที่ยวธรรมชาติที่มีชื่อเสียงหลากหลายรวมทั้งแหล่งเที่ยวทางประวัติศาสตร์ ภูเขาและบ่อน้ำพุร้อน

เที่ยง **๑๐ รับประทานอาหารกลางวัน ณ กัตดาการ**

นำท่านเข้าชม **ต้นซากุระ ณ สวนฮะนะมิยะมะ (Hanamiyama Park)** ซึ่งเป็นที่เลื่องลือไปทั่วเนื่องจากชาวบ้านที่อาศัยบนเนินเขาแห่งนี้พร้อมใจกันปลูกไม้ดอกไม้ประดับมากกว่า 30 ชนิด ดอกไม้บานาพันธุ์เบ่งบานพร้อมกันในทุกใบไม้ผลิ **โดยเฉพาะซากุระพันธุ์ Somei Yoshino** บานสะพรั่งสลักกับสีส้มของ ดอกพีช บัวย แมกโนเลีย คามิเลีย ฟอรัซเซีย และดอกอะโนะสะนะ ทำให้ทั่วทั้งเนินเขาถูกแต่งแต้มไปด้วยสีส้มสวยงามจนได้รับฉายาว่า หุบเขาแห่งดอกไม้เมือง Fukushima กันเลยทีเดียว

*****หมายเหตุ*** ดอกไม้ชนิดต่างๆมีการบานและร่วง ไม่ตรงกันในทุกปี หากเกิดเหตุ
สุดวิสัย เช่น ดอกไม้ยังไม่บาน หรือ ร่วงโรยตามสภาพอากาศก่อนเวลา และทำให้ดอกไม้ไม่
สวยงามดังภาพ ทางบริษัทฯ ขออนุญาตดำเนินรายการทัวร์ตามรายละเอียดเบื้องต้น เพื่อให้
รายการทัวร์สามารถดำเนินต่อไปได้ โดยไม่มีเงื่อนไขใดๆ**



**ค่า
พักที่**

ได้เวลาสมควรนำท่านเดินทางกลับสู่ที่พัก
📍 **รับประทานอาหารค่ำ ณ โรงแรมที่พัก**
โรงแรม **Itoen Hotel Iizakakanouya** หรือเทียบเท่าระดับเดียวกัน

**วันที่ 14 เม.ย. ริมน้ำชิโรอิชิ - สวนซากปราสาทฟูเนะโอกะ - ทะเลสาบโกชิคินุมะ -
ปราสาทสีรุเกะ (B/L/D)**

เช้า

📍 **รับประทานอาหารเช้า ณ ห้องอาหารของโรงแรม**

จากนั้นนำท่านเดินทางสู่ **ฮิโตเมะเซ็มบงซากุระ (Hitomesenbon zakura)** (ใช้เวลาเดินทาง
ประมาณ 1 ชม.) แปลว่า ซากุระ 1,000 ต้น ที่เห็นได้ในคราวเดียว **ริมน้ำชิโรอิชิ (Shiroishi
River)** มีต้นซากุระกว่า 1,200 ต้น ที่ทอดตัวเป็นแนวยาวราว 8 กิโลเมตร ในวันที่ท้องฟ้าโปร่ง จะ
สามารถมองเห็นเทือกเขาเซโอ (Mt. Zao) เป็นฉากหลัง ซึ่งทิวทัศน์อันงดงามนี้เป็นหนึ่งในสัญลักษณ์
ของภูมิภาคโทโฮคุ (Tohoku) โดย 1 ใน 3 ของจำนวนซากุระทั้งหมดของที่นี่มีอายุมากกว่า 90 ปี



นำท่านเข้าชม **ชมซากุระที่ Funaoka Castle Ruins Park Sendai** (ใช้เวลาเดินทางประมาณ
30 นาที) จุดชมวิวซากุระที่มีไฮไลท์ทรงรางไต้เขาทะเลโมงค์ซากุระอันโด่งดัง ว่ากันว่าเป็นจุดชม
ซากุระที่สวยงามที่สุดแห่งหนึ่งในภาคตะวันออกเฉียงเหนือของญี่ปุ่น บนยอดเขามิรุบันพระโพธิสัตว์
กวนอิม ความสูง 24 เมตร และสามารถชมวิวได้ 360 องศา มองเห็นหัวเมืองชิบาตะและยอดเขา Zao

ช่วงเทศกาล Shibata Sakura Festival จะมีนักท่องเที่ยวมาเยี่ยมชมจุดชมวิวกุระนีกว่า 2 แสนคน
เลยทีเดียว

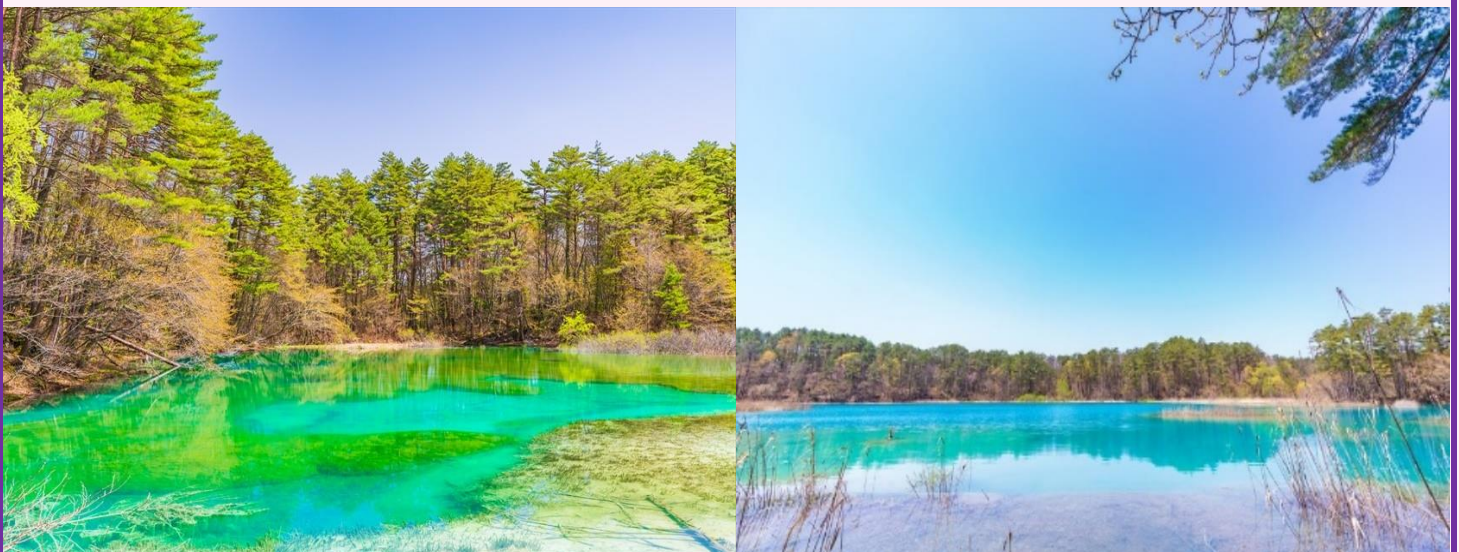
*****หมายเหตุ*** ดอกไม้ชนิดต่างๆมีการบานและร่วง ไม่ตรงกันในทุกปี หากเกิดเหตุ
สุดวิสัย เช่น ดอกไม้ยังไม่บาน หรือ ร่วงโรยตามสภาพอากาศก่อนเวลา และทำให้ดอกไม้ไม่
สวยงามดังภาพ ทางบริษัทฯ ขออนุญาตดำเนินรายการทัวร์ตามรายละเอียดเบื้องต้น เพื่อให้
รายการทัวร์สามารถดำเนินต่อไปได้ โดยไม่มีเงื่อนไขใดๆ**



เที่ยง

🍵 รับประทานอาหารกลางวัน ณ ภัตตาคาร

จากนั้นนำท่านเดินทางสู่ ทะเลสาบโกชิคินูมะ (**Urabandai Goshiki-numa Ponds**) หรือ (บึง
น้ำ 5 สี) (ใช้เวลาเดินทางประมาณ 2 ชม.) สถานที่ที่สร้างแรงบันดาลใจจากการได้เห็นวิวที่นาม
หัตศกรรม Goshikinuma นั้นมีบึงหลักๆ รวมตัวกันอยู่ถึง 9 บึง ซึ่งเป็นหนึ่งในจุดชมวิวกว้างที่สุด
ของอุระบันได (Urabandai) โดยแต่ละบึงก็จะมีสีของน้ำเฉพาะตัวเอง มีตั้งแต่สีน้ำตาลเข้ม ไปจนถึงสี
ฟ้าเข้ม ซึ่งสีของน้ำที่เห็นจะเปลี่ยนไปตามสภาพอากาศ ช่วงเวลา และปัจจัยอื่นๆ ตลอดความยาว
กว่า 3.6 กิโลเมตร ถือเป็นเส้นทางเที่ยวชมธรรมชาติยอดนิยมแห่งหนึ่งในแถบนี้ทีเดียว หากต้องการ
เดินชมให้ทั่วทุกบึงจะใช้เวลาประมาณ 70 นาที คุณสามารถเพลิดเพลินกับทัศนียภาพได้ทุกฤดูกาล
สัมผัสความสดชื่นของหญ้าสีเขียวสดในฤดูใบไม้ผลิ และต้นตากับสีส้มใบไม้เปลี่ยนสีที่โดดเด่น
ในช่วงฤดูใบไม้ร่วง



หลังจากนั้นนำท่านเดินทางสู่เมือง **อาอิซึ (Aizu)** พร้อมเข้าชม **ปราสาทสิรุกะ(Tsuruga Castle)**
(ใช้เวลาเดินทางประมาณ 1 ชม.) ถูกสร้างขึ้นในปี 1384 มีการเปลี่ยนผู้ปกครองมาหลายครั้งในช่วงที่
ยังเป็นภูมิภาคอาอิซึ และถูกทำลายลงหลังจากเกิดสงครามโบชิน (Boshin war) ปี 1868 ซึ่งเกิดการ
จลาจลต่อต้านรัฐบาลสมัยเมจิ ทำให้สิ้นสุดยุคศักดินายึดอำนาจท่านโทคุกาวาโชกุน ต่อมาปราสาท

ได้ถูกฟื้นฟูขึ้นมาใหม่ด้วยคอนกรีตในปี 1960 เสร็จสมบูรณ์ในปี 2011 หลังคาเดิมซึ่งเป็นสีเทา กลับกลายเป็นสีแดง เป็นเอกลักษณ์ไม่ซ้ำกับปราสาทแห่งอื่นในญี่ปุ่น

*****หมายเหตุ*** ดอกไม้ชนิดต่างๆมีการบานและร่วง ไม่ตรงกันในทุกปี หากเกิดเหตุสุดวิสัย เช่น ดอกไม้ยังไม่บาน หรือ ร่วงโรยตามสภาพอากาศก่อนเวลา และทำให้ดอกไม้ไม่สวยงามดังภาพ ทางบริษัทฯ ขออนุญาตดำเนินรายการทัวร์ตามรายละเอียดเบื้องต้น เพื่อให้รายการทัวร์สามารถดำเนินต่อไปได้ โดยไม่มีเงื่อนไขใดๆ**



**ค่า
พักที่**

ได้เวลาสมควรนำท่านเดินทางกลับสู่ที่พัก
● **รับประทานอาหารค่ำ ณ โรงแรมที่พัก**

โรงแรม **Higashiyama Park Hotel Shinfugetsu** หรือเทียบเท่าระดับเดียวกัน

วันที่ 15 เม.ย. หมู่บ้านโออุจิจุกุ - Sano Outlet - โดเกียว - ตลาดอะเมโยโกะ

(B/L/-)

เช้า

● **รับประทานอาหารเช้า ณ ห้องอาหารของโรงแรม**

นำท่านเดินทางไปชม **หมู่บ้านญี่ปุ่นโบราณโออุจิจุกุ(Ouchijuku)** (ใช้เวลาเดินทางประมาณ 40 นาที) หมู่บ้านนี้ในสมัยสมัยเอโดะเป็นเสมือนแหล่งที่พักตั้งขนานข้างถนนหลักที่มีชื่อว่าถนนชิโมสึเคะ (Shimotsuke) ถนนเส้นนี้เคยเป็นเส้นทางหลักในการคมนาคมและการค้า ลักษณะของตัวบ้านเป็นบ้านชาวนาญี่ปุ่นโบราณที่มุงหลังคาทรงหย้าคาหนาๆเรียงรายกันสองฝั่งกินระยะทางประมาณ 500 เมตร โดยรวมมีบ้านโบราณประมาณ 40 – 50 หลัง และเมื่อ พ.ศ.2524 หมู่บ้านโออุจิจุกุได้รับการขึ้นทะเบียนเป็นเขตอนุรักษ์สิ่งปลูกสร้างอันทรงคุณค่าของชาติ ซึ่งในปัจจุบันหมู่บ้านโบราณหลายหลังในโออุจิจุกุได้รับการบูรณะใหม่จนกลายเป็นร้านขายของที่ระลึก ร้านค้าขายสินค้าพื้นเมือง ร้านอาหาร และที่พักแบบญี่ปุ่นเพื่อดึงดูดนักท่องเที่ยวได้จำนวนมาก จุดเด่นของหมู่บ้านนี้ ได้แก่ ทางน้ำไหลสองฝั่งถนนที่คั่นระหว่างบ้านและถนนใสมากจนมองเห็นกันบ่อได้เลย



เที่ยง

หลังจากนั้นนำท่านเดินทางสู่เมือง **Tochigi** (ใช้เวลาเดินทางประมาณ 2.30 ชม.)

๑๐ **รับประทานอาหารกลางวัน ณ ภัตตาคาร**

นำท่านสนุกสนานกับการช้อปปิ้งกันที่ **Sano Outlet** ซึ่งเป็นเอาท์เล็ตขนาดใหญ่ ภายในประกอบไปด้วยร้านค้าชื่อดัง นิยม เช่น **Coach Puma Lacoste Gucci Adidas Citizen NewBalance Lalph Lauren Swarovski Diesel Reebok Timberland**



หลังจากนั้นนำท่านเข้าสู่ **มหานครโตเกียว**

นำท่านช้อปปิ้ง **ตลาดอะเมโยโกะ (Ameyoko Market)** (ใช้เวลาเดินทางประมาณ 1.30 ชม.)

ตั้งอยู่ระหว่างสถานีอุเอโนะ (Ueno Station) และสถานีโอคาคิมามะชิ (Okachimachi Station) นับเป็นอีกหนึ่งตลาดฮอตฮิตของเมืองโตเกียวเลยทีเดียวค่ะ ดูได้จากบรรยากาศการค้าขายภายในตลาดที่คึกคักคนเยอะอยู่ตลอดเวลา ซึ่งที่นี่จะเป็นตลาดกลางวันที่ร้านส่วนใหญ่จะเริ่มเปิดทำการตั้งแต่เวลา 10 โมงเช้าไปจนถึงช่วงเย็นๆ และมักจะปิดทุกวันพุธ สิ่งที่น่าจะเป็นจุดเด่นของที่นี่ก็จะเป็นสินค้าที่หลากหลายมากมีทั้งของสดไปจนถึงข้าวของเครื่องใช้ต่างๆ อย่าง เครื่องสำอาง กระเป๋า รองเท้า เสื้อผ้าทั้งของญี่ปุ่น ของนำเข้าจากต่างประเทศ อาหารทะเล ผลไม้ ผักสด ร้านขนมของกินเล่น ทาโกะยากิยักษ์ โมจิ ขนมเค้ก ช็อคโกแลต ไอศกรีม ชานมไข่มุก และร้านอาหารญี่ปุ่น อย่างราเม็ง ซูชิ ข้าวหน้าปลาไหล



ค่ำ

๑๐ **อิสระรับประทานอาหารค่ำ ตามอัธยาศัย**

ได้เวลาสมควรนำท่านเดินทางกลับสู่ที่พัก

พักที่

เข้าพักที่ โรงแรม **Hotel Monterey Hanzomon** หรือเทียบเท่าระดับเดียวกัน

เช้า

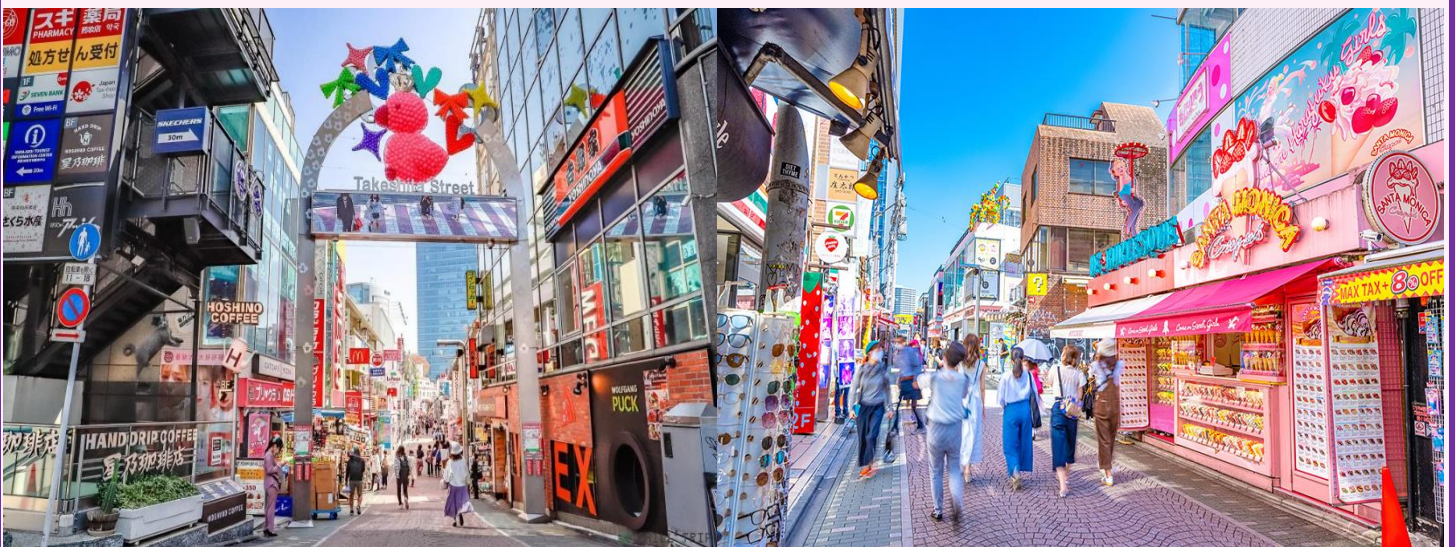
๑๐ บริการอาหารเช้า ณ ห้องอาหารโรงแรม

นำท่านเดินทางสู่ **วัดอาซากุสะ (Asakusa)** (ใช้เวลาเดินทางประมาณ 30 นาที) นำท่านมัศจรรย์เจ้าแม่กวนอิมทองคำ ที่วัดที่ได้ชื่อว่าเป็นวัดที่มีความศักดิ์สิทธิ์ และได้รับความเคารพนับถือมากที่สุดแห่งหนึ่งในกรุงโตเกียว ภายในประดิษฐานองค์เจ้าแม่กวนอิมทองคำที่ศักดิ์สิทธิ์ ขนาด 5.5 เซนติเมตร ซึ่งมักจะมีผู้คนมาราบไหว้

ขอพรเพื่อความเป็นสิริมงคลตลอดทั้งปี ประกอบกับภายในวัดยังเป็นที่ตั้งของโคมไฟยักษ์ที่มีขนาดใหญ่ที่สุดในโลกด้วยความสูง 4.5 เมตร ซึ่งแขวนห้อยอยู่ ณ ประตูทางเข้าที่อยู่ด้านหน้าสุดของวัด ที่มีชื่อว่า "ประตูฟ้าคาร์ณ" และถนนจากประตูเข้าสู่ตัววิหารที่ประดิษฐานเจ้าแม่กวนอิมทองคำ มีชื่อว่า **ถนนนากามิเซะ** ซึ่งเป็นที่ตั้งของร้านค้าขายของที่ระลึกพื้นเมืองต่างๆ มากมาย อาทิ ขนมหวานชนิดของเล่น รองเท้า พวงกุญแจที่ระลึก ฯลฯ ให้ทุกท่านได้เลือกซื้อเป็นของฝากของที่ระลึก



จากนั้นนำท่านสู่ **ฮาราจุกุ Harajuku** (ใช้เวลาเดินทางประมาณ 30 นาที) ยานช้อปปิ้งชื่อดังของเหล่าวัยรุ่นญี่ปุ่น ที่นี่ถือเป็นความแปลกตาของเราอยู่ไม่น้อย แต่คนญี่ปุ่นคงเห็นจนชินตา กับการที่วัยรุ่นพากันแต่งตัวคอสเพลย์ มาอวดโฉมกันแล้วแต่ความชอบ ส่วนของช้อปปิ้งก็จะเป็นของกระจุกกระจิก และของแนวหลุดโลก ใครจะหาซื้อของฝากจากโตเกียวไอเดียเก๋ๆ หรือจะเป็นเครื่องสำอางญี่ปุ่นสำหรับแต่งหน้าคอสเพลย์ สามารถหาซื้อได้ที่ย่านนี้



เที่ยง

๑๑ รับประทานอาหารกลางวัน ณ ภัตตาคาร

นำท่านช้อปปิ้งย่านดัง เดินช้อปปิ้งยังย่าน **ชินจุกุ** (ใช้เวลาเดินทางประมาณ 20 นาที) ให้ท่านได้เพลิดเพลินกับการจับจ่ายซื้อสินค้านานาชนิด ได้จากที่นี่ ไม่ว่าจะเป็น ร้านซานริโอะ ร้านขายเครื่องอิเล็กทรอนิกส์ กล้องถ่ายรูปดิจิตอล นาฬิกา เครื่องสำอาง ต่างๆ กันที่ร้าน MATSUMOTO แหล่งรวม

อัตราค่าบริการรวม

- ✓ ค่าตัวเครื่องบินไป-กลับตามรายการที่ระบุ รวมถึงค่าภาษีสนามบิน และค่าภาษีน้ำมัน
- ✓ ค่ารถโค้ชปรับอากาศ
- ✓ โรงแรมที่พักตามที่ระบุ หรือเทียบเท่า (พัก 2-3 ท่าน/ห้อง)
- ✓ ค่าธรรมเนียมเข้าชมสถานที่ต่างๆ ตามรายการที่ระบุ
- ✓ ค่าอาหาร ตามรายการที่ระบุ
- ✓ ค่าเบี้ยประกันอุบัติเหตุในการเดินทางท่องเที่ยว วงประกันท่านละ 1,000,000 บาท (เงื่อนไขตามกรมธรรม์)
- ✓ มีคคฺเทศกํทอํงถึน และห้วหน้าท้วรอํนวยควมสะดวก ตลอดการเดินทาง (มีห้วหน้าท้วรเมื่อมีผู้ร่วมทาง 24 ท่าน)

อัตราค่าบริการนี้ไม่รวม

- × ค่าใช้จ่ายส่วนตัวของผู้เดินทาง อาทิ ค่าทำหนังสือเดินทาง ค่าโทรศัพท์ ค่าอาหาร เครื่องดื่ม ค่าช้อปปิ้ง ค่ามินิบาร์ในห้องและค่าพาหนะต่างๆ ที่มีได้ระบุในรายการ
- × ค่าธรรมเนียมวีซ่าเข้าประเทศญี่ปุ่น กรณีประกาศให้กลับมายังร่องขอวีซ่าอีกครั้ง (เนื่องจากทางญี่ปุ่นได้ประกาศยกเลิกการยื่นวีซ่าเข้าประเทศญี่ปุ่นให้กับคนไทยสำหรับผู้ประสงค์พำนักระยะสั้นในประเทศญี่ปุ่นไม่เกิน 15 วัน)
- × หากในภายหลังกทางรัฐบาลญี่ปุ่นประกาศให้ยื่นวีซ่าตามเดิม ผู้เดินทางจะต้องจ่ายเพิ่ม 2,000 บาท สำหรับการยื่นร่องขอวีซ่า หรือมากกว่า 2,000 บาท ตามที่สถานทูตกำหนด และมีค่าบริการวีซ่าต่างหาก
- × ค่าธรรมเนียมในกรณีที่กระเป๋าสัมภาระที่มีน้ำหนักเกินกว่าที่สายการบินนั้นๆกำหนดหรือสัมภาระใหญ่เกินขนาดมาตรฐาน
- × ค่าภาษีน้ำมัน ที่สายการบินเรียกเก็บเพิ่ม ภายหลังจากทางบริษัทฯ ได้ออกตัวเครื่องบินไปแล้ว
- × **ค่าทิปมัคคเทศกํ, คนขับรถ, ค่าทิปห้วหน้าท้วรแล้วแต่ควมพึงพอใจของท้วน**
- × ภาษีมูลค่าเพิ่ม 7 % และภาษีหัก ณ ที่จ่าย 3 %

เดินทางขั้นต่ำ 24 ท่าน หากต่ำกว่ากำหนด กรุ๊ปจะไม่สามารถเดินทางได้ หากผู้เดินทางทุกท่านยินดีที่จะชำระค่าบริการเพิ่มเพื่อให้คณะเดินทางได้ ทางเรายินดีที่จะประสานงานในการเดินทางตามประสงค์ให้ท่านต่อไป ทางบริษัท ขอสงวนสิทธิ์ในการงดออกเดินทางและเลื่อนการเดินทางไปในวันอื่นต่อไป โดยทางบริษัทฯ จะแจ้งให้ท่านทราบล่วงหน้า

เงื่อนไขการจอง และ การชำระเงิน :

- ★ **มัดจำท่านละ 30,000 บาท** ภายหลังจากที่ท่านส่งเอกสารการจอง 3 วัน กรณีลูกค้าทำการจองก่อนวันเดินทาง ภายใน 20 วัน ทางบริษัทขอสงวนสิทธิ์ในการเก็บค่าทัวร์เต็มจำนวน
- ★ **ส่วนที่เหลือ ชำระก่อนวันเดินทางอย่างน้อย 30 วัน**
 - หากไม่ชำระมัดจำตามที่กำหนด ขออนุญาตตัดที่นั่งให้ลูกค้าท่านอื่นที่รออยู่
 - หากชำระไม่ครบตามจำนวน บริษัทฯถือว่าท่านยกเลิกการเดินทางโดยอัตโนมัติโดยไม่มีเงื่อนไขและขอสงวนสิทธิ์ค่ามัดจำการจอง
 - เมื่อท่านชำระเงินไม่ว่าจะทั้งหมดหรือบางส่วน ทางบริษัทฯถือว่าท่านได้ยอมรับเงื่อนไขและข้อตกลงต่างๆที่ได้ระบุไว้ทั้งหมดนี้แล้ว
 - หากชำระเงินในแต่ละส่วนแล้ว โปรดส่งสำเนาการโอนเงิน พร้อมระบุชื่อพนักงานขายมาทางแฟกซ์
 - ส่งรายชื่อสำรองที่นั่ง ผู้เดินทางต้องส่งสำเนาหนังสือเดินทาง (Passport) โดยเซ็นต์ชื่อพร้อมยืนยันว่าต้องการเดินทางท่องเที่ยวทริปใด, วันที่ใด, ไปกับใครบ้าง, เบอร์โทร // [หากไม่ส่งสำเนาหนังสือเดินทาง (Passport) มาให้ ทางบริษัทฯขอสงวนสิทธิ์ไม่รับผิดชอบค่าเสียหายอันเกิดจากความผิดพลาดจากการสะกดชื่อ-นามสกุล และอื่นๆ เพื่อใช้ในการจองตัวเครื่องบินทั้งสิ้น

*****เพื่อให้เป็นไปตามประกาศคณะกรรมการธุรกิจนำเที่ยวและมัคคเทศกํ*****

บริษัทฯ จึงกำหนดวันยกเลิกการจอง พร้อมการหักเงิน ดังนี้

- ยกเลิกก่อนวันที่ 11 มีนาคม 2566 คืนเงินจำนวน 18,000 บาท
- ยกเลิกระหว่างวันที่ 12 มี.ค. - 27 มี.ค. 2565 คืนเงินจำนวน 32,900 บาท
โดยส่วนที่เหลือหักเป็นค่า
 - ค่ามัดจำบัตรโดยสารเครื่องบิน
 - ค่ามัดจำโรงแรมที่พัก
 - ค่าบริการและการดำเนินงานของบริษัทฯ ซึ่งเป็นค่าใช้จ่ายที่จำเป็น
 - ค่าวีซ่าและค่าบริการยื่นวีซ่า (ถ้ามี)

• ยกเลิกตั้งแต่วันที่ 28 มี.ค. 2565จนถึงวันเดินทางไม่คืนค่าทัวร์ทุกกรณี

โปรดตรวจสอบ Passport : จะต้องมียอายุคงเหลือ ณ วันเดินทางมากกว่า 6 เดือนขึ้นไป และเหลือหน้ากระดาษอย่างต่ำ 2 หน้าหากไม่มั่นใจโปรดสอบถาม

เงื่อนไขยกเลิกการจอง :

เนื่องจากเป็นราคาตั๋วเครื่องบินโปรโมชั่น เมื่อจองทัวร์ชำระเงินค่าจองค่าทัวร์แล้ว ไม่สามารถยกเลิก เลื่อน ขอคืนเงิน ได้ทุกกรณี และกรณีที่ยกเลิกก่อนเดินทางเข้าเมืองทั้งกรุงเทพฯ และในต่างประเทศ ปฏิเสธมิให้เดินทางออก หรือ เข้าประเทศที่ระบุไว้ในรายการเดินทาง บริษัทฯ ขอสงวนสิทธิ์ที่จะไม่คืนค่าทัวร์ไม่ว่ากรณีใดๆ ทั้งสิ้น รวมถึง เมื่อท่านออกเดินทางไปกับคณะแล้ว ถ้าท่านงดการใช้บริการรายการใดรายการหนึ่ง หรือไม่เดินทาง พร้อมคณะถือว่าท่านสละสิทธิ์ ไม่อาจเรียกร้องค่าบริการและเงินมัดจำคืน ไม่ว่ากรณีใดๆ ทั้งสิ้น

จากมาตรการยกเว้นวีซ่าเข้าประเทศญี่ปุ่นให้กับคนไทย ผู้ที่ประสงค์จะพำนักระยะสั้นในประเทศญี่ปุ่นไม่เกิน 15 วัน ไม่ว่าจะด้วยวัตถุประสงค์เพื่อการท่องเที่ยว เยี่ยมญาติ หรือธุรกิจ จะต้องยื่นเอกสารในขั้นตอนการตรวจเข้าเมือง เพื่อยืนยันการมีคุณสมบัติการเข้าประเทศญี่ปุ่น* ดังต่อไปนี้

1. ตั๋วเครื่องบินขาออกจากประเทศญี่ปุ่น (ทางบริษัทฯจัดการให้)
2. สิ่งที่ยืนยันว่าท่านสามารถรับผิดชอบค่าใช้จ่ายที่อาจเกิดขึ้นในระหว่างที่พำนักในประเทศญี่ปุ่นได้ (เช่น เงินสด บัตรเครดิต เป็นต้น)
3. ชื่อ ที่อยู่ และหมายเลขติดต่อในระหว่างที่พำนักในประเทศญี่ปุ่น (ทางบริษัทฯจัดการให้)
4. กำหนดการเดินทางระหว่างที่พำนักในประเทศญี่ปุ่น (ทางบริษัทฯ จัดการให้)

คุณสมบัติการเข้าประเทศญี่ปุ่น (สำหรับกรณีการเข้าประเทศญี่ปุ่นด้วยมาตรการยกเว้นวีซ่า)

1. หนังสือเดินทางต้องมีอายุการใช้งานเหลืออยู่ ไม่ต่ำกว่า 6 เดือน
2. กิจกรรมใดๆ ที่จะกระทำในประเทศญี่ปุ่นจะต้องไม่เป็นสิ่งที่ขัดต่อกฎหมายและเข้าข่ายคุณสมบัติการพำนักระยะสั้น
3. ในขั้นตอนการขอเข้าประเทศ จะต้องระบุระยะเวลาการพำนักไม่เกิน 15 วัน
4. เป็นผู้ที่ไม่มีประวัติการถูกส่งตัวกลับจากประเทศญี่ปุ่น มิได้อยู่ในระยะเวลาของการถูกปฏิเสธไม่ให้เข้าประเทศ และไม่เข้าข่ายคุณสมบัติที่จะถูกปฏิเสธไม่ให้เข้าประเทศ

หมายเหตุ : กรุณาอ่านศึกษารายละเอียดทั้งหมดก่อนทำการจอง เพื่อความถูกต้องและความเข้าใจตรงกันระหว่างท่านลูกค้าและบริษัท

1. **บริษัทฯ ขอสงวนสิทธิ์ที่จะเลื่อนการเดินทางหรือปรับราคาค่าบริการขึ้นในกรณีที่มิผู้ร่วมคณะไม่ถึง 24 ท่าน**
2. ขอสงวนสิทธิ์การเก็บค่าน้ำมันและภาษีสนามบินทุกแห่งเพิ่ม หากสายการบินมีการปรับขึ้นก่อนวันเดินทาง
3. บริษัทฯ ขอสงวนสิทธิ์ในการเปลี่ยนเที่ยวบิน โดยมีต้องแจ้งให้ทราบล่วงหน้าอันเนื่องจากสาเหตุต่างๆ
4. บริษัทฯ จะไม่รับผิดชอบใดๆ ทั้งสิ้น หากเกิดกรณีความล่าช้าจากสายการบิน, การยกเลิกบิน, การประท้วง, การนัดหยุดงาน, การก่อการจลาจล, ภัยธรรมชาติ, การนำสิ่งของผิดกฎหมาย ซึ่งอยู่นอกเหนือความรับผิดชอบของบริษัทฯ
5. บริษัทฯ จะไม่รับผิดชอบใดๆ ทั้งสิ้น หากเกิดสิ่งของสูญหาย อันเนื่องมาจากความประมาทของท่าน, เกิดจากการโจรกรรม และ อุบัติเหตุจากความประมาทของนักท่องเที่ยวเอง
6. เมื่อท่านตกลงชำระเงินมัดจำหรือค่าทัวร์ทั้งหมดกับทางบริษัทฯ แล้ว ทางบริษัทฯ จะถือว่าท่านได้ยอมรับเงื่อนไขข้อตกลงต่างๆ ทั้งหมด
7. รายการนี้เป็นเพียงข้อเสนอที่ตรงได้รับการยืนยันจากบริษัทฯ อีกครั้งหนึ่ง หลังจากได้สำรองโรงแรมที่พักในต่างประเทศเรียบร้อยแล้ว โดยโรงแรมจัดในระดับใกล้เคียงกัน ซึ่งอาจจะปรับเปลี่ยนตามที่ระบุในโปรแกรม
8. การจัดการเรื่องห้องพัก เป็นสิทธิของโรงแรมในการจัดห้องให้กับกรุ๊ปที่เข้าพัก โดยมีห้องพักสำหรับผู้สูบบุหรี่ / ปลอดบุหรี่ได้ โดยอาจจะขอเปลี่ยนห้องได้ตามความประสงค์ของผู้ที่พัก ทั้งนี้ขึ้นอยู่กับความพร้อมให้บริการของโรงแรม และไม่สามารถรับประกันได้

9. กรณีผู้เดินทางต้องการความช่วยเหลือเป็นพิเศษ อาทิเช่น **ใช้วีลแชร์ กรุณาแจ้งบริษัทฯ อย่างน้อย 7 วันก่อนการเดินทาง** มิฉะนั้นบริษัทฯไม่สามารถจัดการได้ล่วงหน้าได้
10. มัคคุเทศก์ พนักงานและตัวแทนของผู้จัด ไม่มีสิทธิ์ในการให้คำสัญญาใด ๆ ทั้งสิ้นแทนผู้จัด นอกจากนี้เอกสารลงนามโดยผู้มีอำนาจของผู้จัดกำกับเท่านั้น
11. ผู้ผู้จัดจะไม่รับผิดชอบและไม่สามารถคืนค่าใช้จ่ายต่าง ๆ ได้เนื่องจากเป็นการเหมาจ่ายกับตัวแทนต่าง ๆ ในกรณีที่ผู้เดินทางไม่ผ่านการพิจารณาในการตรวจคนเข้าเมือง-ออกเมือง ไม่ว่าจะเป็นกองตรวจคนเข้าเมืองหรือกรมแรงงานของทุกประเทศในรายการท่องเที่ยว อันเนื่องมาจากการกระทำที่ส่อไปในทางผิดกฎหมาย การหลบหนี เข้าออกเมือง เอกสารเดินทางไม่ถูกต้อง หรือ การถูกปฏิเสธใกรกรณีอื่น ๆ
12. กรณีต้องการพักแบบ 3 ท่าน ต่อห้องหรือห้องแบบ 3 เตียง TRIPLE โรงแรมมีห้อง Triple ไม่เพียงพอ ขอสงวนสิทธิ์ในการจัดห้องให้เป็นแบบ แยก 2 ห้อง คือ 1 ห้องพักรู และ 1 ห้องพักเดี่ยว โดยไม่ค่าใช้จ่ายเพิ่ม
13. สภาพการจราจรในช่วงวันเดินทางตรงกับวันหยุดเทศกาลของญี่ปุ่น หรือ วันเสาร์อาทิตย์ รถอาจจะติด อาจทำให้เวลาในการท่องเที่ยวและ ช้อปปิ้งแต่ละสถานที่น้อยลง โดยเป็นดุลยพินิจของมัคคุเทศก์ และคนขับรถในการบริหารเวลา ซึ่งอาจจะขอความร่วมมือจากผู้เดินทางในบางครั้งที่ต้องเร่งรีบ เพื่อให้ได้ท่องเที่ยวตามโปรแกรม
14. บริการน้ำดื่มท่านวันละ 1ขวด
15. การบริการของรถบัสนำเที่ยวญี่ปุ่น ตามกฎหมายของประเทศญี่ปุ่น สามารถให้บริการวันละ 10 ชั่วโมง ในวันนั้นๆ มีอาจเพิ่มเวลาได้ โดยมีมัคคุเทศก์และคนขับจะเป็นผู้บริหารเวลาตามความเหมาะสม ทั้งนี้ขึ้นอยู่กับสภาพการจราจรในวันเดินทางนั้นๆเป็นหลัก จึงขอสงวนสิทธิ์ในการปรับเปลี่ยนเวลาท่องเที่ยวตามสถานที่ในโปรแกรมการเดินทาง